



**WACKER
NEUSON**
all it takes!

Productgids



Uw betrouwbare oplossingsaanbieder

We bieden klanten wereldwijd een omvangrijk programma aan bouw- machines en -apparaten, reserveonderdelen en dienstverlening aan. Al vanaf de oprichting van onze onderneming in 1848 staat het merk Wacker Neuson voor betrouwbaarheid en innovatiekracht.

Daarom zetten onder andere ondernemingen in de bouwnijver- heid, tuin- en landschapsbouw, gemeentediensten en industrie in op de innovatieve oplossingen van Wacker Neuson.

Wacker Neuson – **all it takes!**



Onze diensten

Als u ons nodig hebt, dan staan wij voor u klaar. Wij adviseren u niet alleen bij de aanschaf van een machine, maar ook erna. U kunt vertrouwen op onze competente en snelle ondersteuning. Leer meer over onze omvangrijke dienstverlening voor bouwmachines en bouwapparaten. Met ons uitgebreide verkoop- en servicenetwerk zijn we altijd dicht bij u in de buurt.

Meer informatie op:
wackerneuson.com/services



zero emission



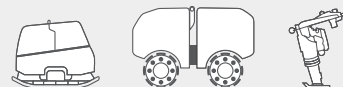
06

Betontechniek



12

Verdichting



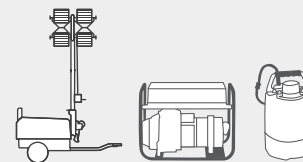
24

Slooptechniek



36

Verlichting, generatoren, pompen



40

Graafmachines



48

Laders, dumpers



64

Onze digitale producten in één overzicht.

EquipCare

Maak verbinding
met uw machines



Met de telematica-oplossing EquipCare geeft u uw machines een stem. Dit systeem rapporteert namelijk actief aan u, bijvoorbeeld om u te waarschuwen voor aankomend onderhoud, mogelijke operationele storingen of onverwachte verplaatsingen



Naar wens kan onze telematica-oplossing EquipCare ook in bestaande systemen worden geïntegreerd.

Dual ID

Elektronische toegangscontrole

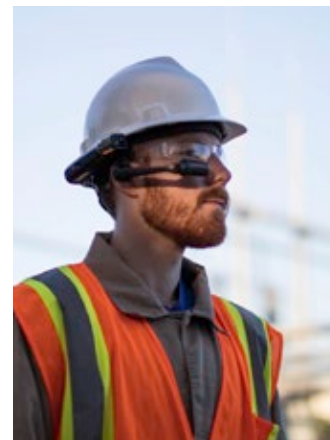
Onze EquipCare Dual ID is ook optioneel verkrijgbaar voor uw machines. Met deze elektronische toegangscontrole kunt u nauwkeurig vastleggen, wie uw machines kan bedienen.

U kunt Dual ID heel eenvoudig in uw EquipCare – Manager beheren.



Smart Classes

De Smart Glasses is een bril voor de bouwplaats waarmee service-experts digitaal direct naar de bouwplaats kunnen schakelen. De expert kan instructies voor het oplossen van een probleem op het scherm van de bril visualiseren, iets op de machine tekenen / markeren en de operator of technicus ter plaatse helpen om het probleem op te lossen. De expert kan op elk moment zien wat de gebruiker van de bril op de bouwplaats kan zien.



ConcreTec

Betonverdichting
was nog nooit zo eenvoudig

Het nieuwe assistentiesysteem voor betonverdichting van Wacker Neuson maakt het mogelijk prefab betonnen componenten eenvoudig, transparant en in reproduceerbare kwaliteit te verdichten. Door het op gegevens gebaseerde assistentiesysteem ontvangt de installatie-exploitant objectieve informatie over de verdichtingsprestaties en informatie in realtime over de verdichtingsvoortgang. Informatie in realtime over de verdichtingsvoortgang.



Meer informatie over onze digitale producten vindt u op:

www.wackerneuson.com/services

zero emission-oplossingen.



ACBe



IEE

Battery One

Accu	Eenheid	BOB5	BOB10	BOB14
Geïnstalleerde energie	Wh	504	1.008	1.425
Gewicht	kg	6,4	9,3	9,6

Laders	Eenheid	BOC7	BOB13
Laadstroom:	A	7	13
Laadtijd (BOB5/BOB10/BOB14)	min	90/160/255 min.	50/95/140 min.

Trilnaalden

	Eenheid	Omvormerrugzak ACBe	Accutrilnaalden IEE
Bedrijfgewicht met/zonder BP1000	kg	13,5/4,2	-
Bedrijfgewicht met/zonder BP500	kg	10,25/4,2	-
Nominale stroom	A	20	-
Ingangs-/uitgangsspanning V	V	51 (3-)/34 (3-)	-
Uitgangsfrequentie	Hz	200	-
Uitgangsvermogen	kW	0,79	-
Trilflesdiameter	mm	-	38/45/58
Slanglengten	m	-	1,5/3,0/5,0
Looptijd met één acculading (BP1000)	uur	-	tot 4 uur

Vooruitlopende trilplaten

	Eenheid	AP2560e	APS1030e	APS1135e	APS1340e	APS1550e	APS2050e
Bedrijfgewicht (zonder/met watertank)	kg	133	51/53*	61/63*	73/75*	77/82	87/92
Centrifugaalkracht	kN	25	10	11	13	15	20
Werkbreedte	mm	600	300	350	400	500	500
Frequentie	Hz	98	98	98	98	98	98
Motor		Elektromotor			Elektromotor		
Nominaal vermogen bij 3.600 1/min	kW	-	-	-	-	-	-

*Gewicht afhankelijk van extra geselecteerde opties

APS1135e



AS50e



APU3050e

Trilstampers

	Eenheid	AS30e	AS50e	AS60e
		Accutrilstamper		
Afmetingen van de stamperinzet B	mm	150	280	280
Bedrijfgewicht	kg	41,7	71	71
Slag op de stamperplaat	mm	40	44	61
Max. slagfrequentie	(1/min)	820	680	680
Motor type		Elektromotor	Elektromotor	Elektromotor

Omkeerbare trilplaat

	Eenheid	APU3050e
Bedrijfgewicht	kg	212
Centrifugaalkracht	kN	30
Werkbreedte	mm	500
Hoogte (zonder stuurbeugel)	mm	728
Frequentie	Hz	90
Motor		Elektromotor
Nominaal vermogen	kW	3,1
Optionele elektrostart beschikbaar		●

zero emission-oplossingen.

RD28e



CB250



Charging Box

	Eenheid	CB250
Gewicht	kg	650
Afmetingen	mm	1.480 x 820 x 1.105
Beschermingsniveau	-	IP54
Temperatuurbereik	°C	-20 – +40 omgevingstemperatuur
Koeling	-	Luchtgekoeld
Elekt. frequentie	Hz	50
Nominaal vermogen	kVA	50
Laadtijd	uur	< 4,5 (16 A)
Capaciteit	kWh	25

Walsen

	Eenheid	RD24e	RD28e
Soort wals		Tandemwals	Tandemwals
Max. bedrijfsgewicht	kg	3.000	3.410
Trommelbreedte	mm	1.110	1.250
Overhang aan de zijkant	kg	-	55
Centrifugaalkracht I/II	km/u	25/16	46/28
Motor	kg	Elektromotor	Elektromotor
Motorvermogen (ISO 14396)	kW	16,8	24

WL20e



Wielladers

	Eenheid	WL20e
Motorvermogen	kW/PK	-
Bakinhoud	m ³	0,19
Hoogte/breedte	mm	1.939 – 2.336 / 1.025
Gewicht	kg	2.170 – 2.350
Rijsnelheid Optionele rijsnelh.	km/u	0 – 15
Kieplast met bak*	kg	1.550 – 1.620
Max. hoogte scharnierpunt/ max. uitstorthoogte	mm	2.710 / 2.017
Draaicirkel (binnenkant wiel)	mm	1.205

zero emission-oplossingen.



DT10e



DW15e

Rupsdumper

	Eenheid	DT05e	DT10e
Max. laadvermogen	kg	540	1.000
Bedrijfgewicht	kg	500	890–1.030
Motorvermogen	kW/PK	5,5/7,5	2/2,75
Rijsnelheid	km/u	3	4
Stijgvermogen beladen	max. %	36	36
Kiepbakinhoud afgestroken	l	260**	334**
afgeladen		290**	427**
Lengte		1.024**	1.803**
Breedte	mm	589**	790**
Hoogte		1.185**	1.270**

Wieldumper

	Eenheid	DW15e
Laadvermogen	kg	1.500
Bedrijfgewicht	kg	1.966–2.025
Kiepbakinhoud afgestroken	l	650
afgeladen		800
Motor type		Elektromotor
Nominaal vermogen	Ah/kWh	300/14,4
Motorvermogen (ISO 3046/1)	kW/PK	6,5/8,7
Maximale snelheid	km/u	14
Knikhoek	°	± 33
Draaicirkel	mm	3.650
Stijgvermogen (theoretisch)	%	45
Lengte		3.300
Breedte	mm	1.304
Hoogte		2.535

*Hefrichting horizontaal –rechte machine **Draaibak

EZ17e



803 dualpower

Rupsgraafmachines

	Eenheid	803 dualpower	EZ17e
Transportgewicht	kg	955–1.015	1.681
Bedrijfgewicht	kg	1.052–1.115	1.797–2.151
Motorvermogen conform ISO	kW/PK	9,9/13	16,5
Graafdiepte	mm	1.763	2.323 2.483**
Max. uitstorthoogte	mm	2.012	2.439 2.553**
Graafradius	mm	3.090	3.900 4.050**
Lengte		2.828	3.584
Breedte	mm	700–860	990–1.300
Hoogte		1.427*, 2.261	2.489

* Zonder ROPS-beugel ** inclusief hydraulische olie

Trilnaalden met accu- omvormerrugzak.



Trilnaalden

	Eenheid	Omvormerrugzak ACBe	Accutrilnaalden IEE
Bedrijfsgewicht met/zonder BP1000	kg	13,5/4,2	-
Bedrijfsgewicht met/zonder BP500	kg	10,25/4,2	-
Nominale stroom	A	20	-
Ingangs- /uitgangsspanning V	V	51 (3-)/34 (3-)	-
Uitgangsfrequentie	Hz	200	-
Uitgangsvermogen	kW	0,79	-
Trilflesdiameter	mm	-	38/45/58
Slanglengten	m	-	1,5/3,0/5,0
Looptijd met één acculading (BP1000)	uur	-	tot 4 uur

Trilnaalden.



Basic: Flexibele assen

	Eenheid	SM1-E	SM2-E	SM4-E	SM0-S	SM1-S	SM2-S	SM3-S	SM4-S	SM5-S	SM7-S	SM9-S
Lengte	m	1	2	4	0,5	1	2	3	4	5	7	9
Gewicht	kg	1,5	2,5	4,3	1,3	2,7	4,3	5,9	7,1	9,3	12,9	15,1

Basic: Trilflessen

	Eenheid	H25	H25S	H25HA	H35	H35S	H35HA	H45	H45S	H45HA	H50HA	H55	H65
Diameter	mm	25	25	26	35	35	36	45	45	45	50	57	65
Lengte	mm	440	295	380	410	310	405	385	305	390	395	410	385
Gewicht	kg	1,3	0,8	1,3	2,1	1,6	2,3	3,4	2,8	3,3	3,9	5,3	6,2

Basic: Aandrijving

	Eenheid	M1500	M2500	A5000/160	L5000/225
Aandrijving		Dubbel geïsoleerde universele motor		Luchtgekoelde eencilinder-viertakt-benzinemotor van Briggs & Stratton XR750	Luchtgekoelde éencilinder-viertakt-dieselmotor van Kohler
Spanning	V	230 1~	230 1~	-	-
Stroom	A	6,5	7,8	-	-
Motorvermogen	kW/PK	1,5	1,8	4/5,4	3,3/4,5
Gewicht	kg	5,3	5,9	23,7	35,6

Advanced: Trilnaalden

	Eenheid	IE38	IE45	IE58
Trilflesdiameter	mm	38	45	58
Effectieve verdichting Ø*	cm	-	-	-
Spanning	V	42	42	42
Stroom	A	5	8	12
Frequentie	Hz	200	200	200
Beschermleiding**/stroomkabel	m	10/15	10/15	10/15

Advanced: Trilnaalden met geïntegreerde omvormer

	IEC38	IEC45	IEC58
	38	45	58
	-	-	-
	220-240 1~	220-240 1~	220-240 1~
	3	4	5
	50-60	50-60	50-60
	10/15	10/15	10/15

* Dit is een niet-bindende waarde op basis van de praktijkervaring van onze klanten onder bepaalde gebruiksomstandigheden. Deze waarden kunnen in bepaalde omstandigheden hiervan afwijken. Wij adviseren altijd eerst proefbeton te storten in de omstandigheden van het uiteindelijke project.

** Maximale lengte beschermleiding, diverse lengten beschermleiding zijn leverbaar.

Trilnaalden.



IREN

5 modellen



IRSEN

4 modellen



IRFU

5 modellen



IRSE-FU

2 modellen



IRFUflex

4 modellen

Premium: Trilnaalden

	Eenheid	IREN30	IREN38	IREN45	IREN58	IREN65
Trilflesdiameter	mm	30	38	45	58	65
Effectieve verdichting Ø*	cm	40	50	60	85	100
Spanning	V	42/250	42/250	42/250	42/250	42/250
Stroom	A	3,5/0,6	7/1,4	10/1,85	17,3/3	25/4,2
Frequentie	Hz	200	200	200	200	200
Beschermleiding**/ stroomkabel	m	18/15	18/15	18/15	18/15	18/15

Premium: Trilnaalden met geïntegreerde omvormer

	Eenheid	IRFU30	IRFU38	IRFU45	IRFU58	IRFU65	IRSE-FU45	IRSE-FU58
Trilflesdiameter	mm	30	38	45	57	65	45	58
Effectieve verdichting Ø*	cm	40	50	60	85	100	60	85
Spanning	V	220-240 1~	220-240 1~	220-240 1~	220-240 1~	220-240 1~	220-240 1~	220-240 1~
Stroom	A	2,2	3,5	4,8	6	7,5	4,8	6
Frequentie	Hz	50-60	50-60	50-60	50-60	50-60	L 50-60	50-60
Beschermleiding**/ stroomkabel	m	15/15	15/15	15/15	15/15	15/15	0,8/15	0,8/15

Premium: Trilflessen

	Eenheid	IRflex30	IRflex38	IRflex45	IRflex58
Diameter flessen	mm	30	38	45	58
Gewicht	kg	6,7	10,7	12	17
Lengte beschermleiding max.	m	10	10	10	10
Frequentie	Hz	200	200	200	200
Trillingen	1/min	12.000	12.000	12.000	12.000

Trilnaalden met geïntegreerde omvormer.



IRSE-FU

2 modellen



IRFUflex

4 modellen

Premium: Trilnaalden

	Eenheid	IRSEN30	IRSEN38	IRSEN45	IRSEN58
Trilflesdiameter	mm	30	38	45	58
Effectieve verdichting Ø*	cm	40	50	60	85
Spanning	V	42/250	42/250	42/250	42/250
Stroom	A	3,5/0,6	7/1,4	10/1,85	17,3/3
Frequentie	Hz	200	200	200	200
Beschermleiding**/ stroomkabel	m	0,8/15	0,8/15	0,8/15	0,8/15

Premium: omvormers

	Eenheid	FUFlex4/230
Gewicht	kg	9,4
Uitgangsspanning	V	230
Nominale stroom	A	6
Uitgangsstroom	A	3,5
Kabellengte	m	15

* Dit zijn niet-bindende waarden op basis van de praktijkervaring van onze klanten onder bepaalde gebruiksomstandigheden. Deze waarden kunnen in bepaalde omstandigheden hiervan afwijken. Wij adviseren altijd eerst proefbeton te storten in de omstandigheden van het uiteindelijke project.

** Maximale lengte beschermleiding, diverse lengten beschermleiding zijn leverbaar.

Externe trilmotoren.

2-serie

AR26
ARFU26

7 modellen
3.000–6.000 1/min
3,00–6,47 kN



3-serie

AR34

4 modellen
3.000–6.000 1/min
3,47–6,98 kN



4-serie

AR43

4 modellen
3.000–6.000 1/min
10,10–10,52 kN



VT

Tril tafels

Op aanvraag van de klant
geproduceerd

5-serie

AR52
AR53
AR54

9 modellen
3.000–9.000 1/min
13,77–14,14 kN



6-serie

AR63
AR64

7 modellen
1.500–9.000 1/min
5,05–19,03 kN



7-serie

AR75

7 modellen
1.500–9.000 1/min
10,29–26,56 kN



PEV-serie

PEV10
PEV14
PEV27
PEV45
PEV60

5 modellen
8.000–16.500 1/min
10–60 kN



Frequentieomvormers.

FUE-M38

FUE M/S 75A



FUH20



Afwerkbalk Bewapeningsbindapparaat.

P35A



DF16



Frequentieomvormers

	Eenheid	FUE10 42/200W	FUE10 250/200W	FUE M/S 75A	FUE M/S 85A	FUE M/S 225A	FUH20	FUH35	FUH70*
Gewicht	kg	87	87	29,5	42	150	8,9	15	24
Ingangs-/ uitgangsspanning	V	400 3~/ 42 3~	415 3~/ 250 3~	400/ 42 3~	400/ 42 3~	400/ 42	230/ 42	230/ 42	230/ 42
Ingangs-/ uitgangsfrequentie	Hz	50-60/ 0-200	50-60/ 0-200	50-60/ 0-200	50-60/ 0-200	50-60/ 0-200	50/ 200	50-60/ 200	50-60/ 200
Ingangs-/ uitgangsstroom	A	24,5/145	24,5/25	13/75	13/85	29/225	7,8/20	9,5/35	16/58
Stroomkabel	m	3	3	2,5	2,5	-	1,5	2,2	2,2

Frequentieomvormers

	Eenheid	FUE-M38
(Standaard) vermogensklassen		17A, 23A, 31A, 43A, 57A, 71A*
Behuizingsafmeting 1 (17-43A)	mm (L x B x H)	800 x 1.200 x 400*
Behuizingsafmeting 2 (57+71A)	mm (L x B x H)	800 x 1.600 x 500*

* Verdere afmetingen en vermogensklassen zijn op wens van de klant verkrijgbaar.

Afwerkbalk

	Eenheid	P35A
Gewicht	kg	15,5
Aandrijving		Luchtgekoelde eencilinder-viertakt-benzinemotor
Motorvermogen	kW/PK	1,2/1,6
bij toerental	(1/min)	7.000

* Type met 0-200 Hz leverbaar

Bewapeningsbindapparaat

	Eenheid	DF16
Bedrijfgewicht	kg	2,2
Aantal binders per binderstrook (magazijn)	stuks	77
Bindsnelheid	verbindingen/u	ca. 1.000
Bindsnelheid	sec./ verbindingen	ca. 0,8
Buitendiameter van de te verbinden ronde materialen	mm	Minimaal 6+6/ Maximaal 16+16
Bestelhoeveelheden binders	verkoperde staaldraad	Doos: Inhoud 7.700 binders Pallet: Inhoud 138.600 binders

Trilstampers.



Accutrilstamper

3 modellen



2-takt trilstampers

7 modellen



4-takt trilstampers

3 modellen



Dieseltrilstampers

1 model

Trilstampers

	Eenheid	AS30e	AS50e	AS60e	BS30	BS50-2	BS60-2	BS70-2
		Accutrilstamper			2-takt trilstampers			
Afmetingen van de stamperinzet B	mm	150	280	280	150	165/280	280	280
Bedrijfgewicht	kg	41,7	71	71	32	56/59	66	74
Slag op de stamperplaat	mm	40	44	61	42	64	65	65
Max. slagfrequentie	(1/min)	820	680	680	820	700	700	700
Motortype		Elektromotor	Elektromotor	Elektromotor	WM 80	WM 80	WM 80	WM 80

	Eenheid	BS50-2plus	BS60-2plus	BS70-2plus	BS50-4As	BS60-4As	BS70-4As	DS70
		2-takt trilstampers			4-takt trilstampers			Dieseltrilstampers
Afmetingen van de stamperinzet B	mm	165/280	280	280	280	280	280	270
Bedrijfgewicht	kg	56/59	66	74	65	72	80	83
Slag op de stamperplaat	mm	64	65	65	61	81	65	75
Max. slagfrequentie	(1/min)	700	700	700	680	680	680	670
Motortype		WM 80	WM 80	WM 80	Honda GXR120	Honda GXR120	Honda GXR120	Yanmar L 48

Vooruitlopende trilplaten.



APS1135e



AP2560e



BPS1030



WP1550



DPS2050

Vooruitlopende trilplaten

	Eenheid	AP2560e	APS1030e	APS1135e	APS1340e	APS1550e	APS2050e
Bedrijfgewicht (zonder / met watertank)	kg	133	51/53*	61/63*	73/75*	77/82	87/92
Centrifugaalkracht	kN	25	10	11	13	15	20
Werkbreedte	mm	600	300	350	400	500	500
Frequentie	Hz	98	98	98	98	98	98
Motor		Elektromotor			Elektromotor		
Nominaal vermogen bij 3.600 1/min	kW	-	-	-	-	-	-

	Eenheid	BPS1030	BPS1135	BPS1340	BPS1550	BPS2050	DPS2050	WP1540	WP1550
Bedrijfgewicht (zonder / met watertank)	kg	53/58*	61/66*	71/75*	84/89	87/99	110/115	86-92	90-98
Centrifugaalkracht	kN	10	11	13	15	20	20	15	15
Werkbreedte	mm	300	350	400	500	500	500	430	500
Frequentie	Hz	98	98	98	98	98	98	98	98
Motor		Honda GX 120			Briggs & Stratton XR750		Hatz 1B20	Honda GX 160	
Nominaal vermogen bij 3.600 1/min	kW	2,6	2,6	2,6	-	-	-	3,6	3,6

* Gewicht afhankelijk van de geselecteerde opties

Omkeerbare trilplaten.



Omkeerbare trilplaten

	Eenheid	APU3050e	WPU1550A	BPU2540	DPU2540/50/60	BPU3050	DPU3050	DPU3060
		30 kN	15 kN	25 kN	25 kN		30 kN	
Bedrijfgewicht	kg	212	89-96	145	160/166/171	181	181	190-215*
Centrifugaalkracht	kN	30	15	25	25	30	30	30
Werkbreedte	mm	500	498	400	400/500/600	500	500	600
Hoogte (zonder stuurbeugel)	mm	728	556	666	736	777	777	777
Frequentie	Hz	90	98	90	90	90	90	90
Motor		Elektromotor	Honda GX 160	Honda GX 160	Hatz 1 B 20	Honda GX270	Hatz 1 B 30	Hatz 1 B 30
Nominaal vermogen	kW	3,1	3,6 (bij 3.600 1/min)	3,1 (bij 2.840 1/min)	3,1 (bij 2.800 1/min)	5,1 (bij 3.600 1/min)	4,2 (bij 2.800 1/min)	4,2 (bij 2.800 1/min)
Optionele elektrostart beschikbaar		●	-	-	-	-	○	○

	Eenheid	DPU3070	BPU3750	DPU3750	DPU3760	DPU40	DPU45	BPU5545
		30 kN		37 kN	37 kN	40 kN	45 kN	55 kN
Bedrijfgewicht	kg	195	247	240	274	374	376	340
Centrifugaalkracht	kN	30	37	37	37	40	45	55
Werkbreedte	mm	700	500	500	600	604	604	604
Hoogte (zonder stuurbeugel)	mm	777	777	777	-	790	790	725
Frequentie	Hz	90	90	90	90	69	69	69
Motor		Hatz 1 B 30	Honda GX270	Hatz 1 B 30	Hatz 1 B 30	Yanmar L70V	L70V	Honda GX390
Nominaal vermogen	kW	4,2 (bij 2.800 omw/min)	5,1 (bij 3.600 1/min)	4,2 (bij 2.800 omw/min)	4,2 (bij 2.800 1/min)	4,5 (bij 3.000 1/min)	4,5 (bij 3.000 1/min)	6,4 (bij 2.600 1/min)
Optionele elektrostart beschikbaar		-	-	○	●	●	●	-

- niet beschikbaar ● beschikbaar ○ optie * Gewicht afhankelijk van extra geselecteerde opties

Omkeerbare trilplaten.



Omkeerbare trilplaten

	Eenheid	DPU5545	DPU6555	DPU80	DPU80r	DPU90
		55 kN	65 kN	80 kN	80 kN	90 kN
Bedrijfgewicht	kg	399–447*	480–527	756–771	709–724	756–771
Centrifugaalkracht	kN	55	65	80	80	90
Werkbreedte	mm	604–750	710–860	670–770	670–770	670–770
Hoogte (zonder stuurbeugel)	mm	790	861	830	830	830
Frequentie	Hz	69	69	56	56	63
Motor		Hatz 1 D 42S	Hatz 1 D 81S	Kohler KDW 702	Kohler KDW 702	Kohler KDW 702
Nominaal vermogen	kW	6,4 (bij 2.850 1/min)	9,6 (bij 2.800 1/min)	11 (bij 3.600 1/min)	11 (bij 3.600 1/min)	11,7 (bij 3.600 1/min)
Optionele elektrostart beschikbaar		○	○	●	●	●

	Eenheid	DPU110	DPU110r	DPU110	DPU130r
		110 kN	110 kN	Koppelingset	130 kN
Bedrijfgewicht	kg	813–830	793–810	2.616	1.170
Centrifugaalkracht	kN	110	110	3.110	130
Werkbreedte	mm	870–970	870–970	3.000	1.202
Hoogte (zonder stuurbeugel)	mm	830	830	830	996
Frequentie	Hz	60	60	60	58
Motor		Kohler KDW 702	Kohler KDW 1003	Kohler KDW 1003	Kohler KDW 1404
Nominaal vermogen	kW	18,5 (bij 3.600 1/min)	18,5 (bij 3.600 1/min)	16 (bij 3.600 1/min)	21 (bij 2.700 1/min)
Optionele elektrostart beschikbaar		●	●	–	●

Walsen.

RTSC3



Greppelwalsen

	Eenheid	RTSC3
Bedrijfgewicht	kg	1.465
Wielbanddiameter	mm	520
Trommelbreedte	mm	560–820
Aandrijving		Watergekoelde 3-cilinder-dieselmotor van Kohler

RD7



Tandemwalsen

	Eenheid	RD7
Bedrijfgewicht	kg	672/735/710*
Wielbanddiameter	mm	400
Trommelbreedte	mm	650
Aandrijfsysteem		Hatz-dieselmotor (naar keuze met elektrostart), Honda-benzinemotor, Yanmar-dieselmotor

* afhankelijk van de uitrusting

Walsen.

RD18



RD40



Tandemwalsen

	Eenheid	RD18-80	RD18-100	RD18-100C	RD24-100*	RD24-100C*	RD24-1000*	RD28-120**
Soort wals		Tandemwals	Tandemwals	Combinatiewals	Tandemwals	Combinatiewals	Oscillatiewals	Tandemwals
Bedrijfgewicht CECE	kg	1.580	1.670	1.630	2.475	2.385	2.525	2.695
Max. bedrijfgewicht	kg	1.840	1.950	1.830	3.190	3.119	3.240	3.410
Trommelbreedte	mm	856	1.056	1.000	1.000	1.000	1.000	1.200
Overhang aan de zijkant	mm	–	–	–	55/55	55/55	55/55	55/55
Centrifugaalkracht I/II	kN	25/16	25/16	25/16	46/28	46/28	46/28	52/32
Motor		Kubota D1105	Kubota D1105	Kubota D1105	Kubota D1803-CR	Kubota D1803-CR	Kubota D1803-CR	Kubota D1803-CR
Motorvermogen (ISO 14396)	kW/PK	16,8/22,9	16,8/22,9	16,8/22,9	24/32,6	24/32,6	24/32,6	24/32,6

	Eenheid	RD28-120C**	RD28-1200**	RD40-130	RD24e	RD28e	RD40-130C	RD40-1300
Soort wals		Combinatiewals	Oscillatiewals	Tandemwals	Tandemwals	Tandemwals	Combinatiewals	Oscillatiewals
Max. bedrijfgewicht	kg	3.320	3.470	4.920	3.000	3.410	4.790	5.230
Trommelbreedte	mm	1.200	1.200	1.300	1.110	1.250	1.300	1.300
Overhang aan de zijkant	mm	55/55	55/55	63/63	–	55	63/63	63/63
Centrifugaalkracht I/II	kN	52/32	52/32	64/39	25/16	46/28	–	64/39
Motor		Kubota D1803-CR	Kubota D1803-CR	Kubota V2403-CR	Elektromotor	Elektromotor	Kubota V2403-CR	Kubota V2403-CR
Motorvermogen (ISO 14396)	kW/PK	24/32,6	24/32,6	37,4/50,9	16,8	24	37,4/50,9	37,4/50,9

	Eenheid	RD45-140	RD45-140C	RD45-1400
Soort wals		Tandemwals	Combinatiewals	Oscillatiewals
Bedrijfgewicht CECE	kg	4.345	3.995	4.435
Max. bedrijfgewicht	kg	5.300	4.960	5.640
Trommelbreedte	mm	1.380	1.380	1.380
Overhang aan de zijkant	mm	63/63	63/63	63/63
Centrifugaalkracht I/II	kN	64/39	64/39	64/39
Motor		Kubota V2403-CR	Kubota V2403-CR	Kubota V2403-CR
Motorvermogen (ISO 14396)	kW/PK	37,4/50,9	37,4/50,9	37,4/50,9

* RD24 en RD28: Ook verkrijgbaar zonder DPF, met Kubota-motor D1703, 18,5 kW/25,2 pk.

** RD28: Ook verkrijgbaar zonder DPF, met Kubota-motor D1703, 18,5 kW.

Walsen.



Walsmachines

	Eenheid	RC50	RC50p	RC70	RC70p	RC70vo
Max. bedrijfsgewicht	kg	6.040	5.530	8.040	6.920	6.830
Bedrijfsgewicht met ROPS (CECE)	kg	4.815	4.935	6.320	6.190	6.105
Trommelbreedte	mm	1.370	1.370	1.680	1.680	1.680
Overhanging zijkant links/rechts	mm	65/65	65/65	80/70	80/70	80/70
Draaicirkel (binnen)	mm	3.375	3.375	3.310	3.310	3.310
Roltype	-	Glad/uit één stuk	Stampvoet	Glad/uit één stuk	Stampvoet	Glad/uit één stuk
Bandgrootte achter	-	AW 12,4–24 8 PR	TR 12,4–24 8 PR	AW 14,9–24 8 TL	TR 14,9–24 8 TL	AW 14,9–24 8 TL
Aandrijving	-	Kubota dieselmotor V3307-CR-T		Kubota dieselmotor V3307-CR-T		
Motorvermogen (ISO 14396)	kw	55,4	55,4	55,4	55,4	55,4
Inhoud brandstoftank	l	123	123	123	123	123
Snelheid traploos	km/u	0–12,5	0–12,5	0–12,5	0–12,5	0–12,5
Stijgvermogen met/zonder trilling	%	55/60	55/60	55/60	55/60	55/60
Centrifugaalkracht voor I/II	kN	69	69	125/95	125	123

Breekhamers.



Benzinebreekhamer

	Eenheid	BH40		BH55		BH65			
L x B x H (zonder hulpwerktuig)	mm	843 x 492 x 318	777 x 492 x 346	777 x 492 x 346	833 x 492 x 346	848 x 492 x 346	858 x 492 x 346	905 x 492 x 346	905 x 492 x 346
Gewicht (zonder gereedschap)	kg	20,5	23	23	24	24	24	25	25
Gereedschapshouder	mm	Ø 27 x 80	Ø 27 x 80	hex 25 x 108	hex 28 x 160	Ø 27 x 80	hex 25 x 108	hex 28 x 160	hex 32 x 160
Slagfrequentie	1/min	1.650	1.300	1.300	1.300	1.250	1.250	1.250	1.250
Slagkracht	J	40	55	55	55	65	65	65	65
Bedrijfsvermogen	kW	1,6	1,6	1,6	1,6	1,7	1,7	1,7	1,7
Tankinhoud	l	1,8	1,8	1,8	1,8	1,8	1,8	1,8	1,8

	Eenheid	BH55rw		
L x B x H (zonder hulpwerktuig)	mm	842 x 492 x 346	898 x 492 x 346	898 x 492 x 346
Gewicht (zonder gereedschap)	kg	25	26	26
Gereedschapshouder	mm	Ø 27 x 80	hex 28 x 160	hex 32 x 160
Slagfrequentie	1/min	1.350	1.350	1.350
Slagkracht	J	55	55	55
Bedrijfsvermogen	kW	1,6	1,6	1,6
Tankinhoud	l	1,8	1,8	1,8

Voegenzaag.



Voegenzaag

	Eenheid	BFS735	BFS940
L x B x H	mm	830 x 488 x 880	840 x 575 x 1.010
Gewicht	kg	69	86
Max. schijfdoorsnede	mm	350	350-400
Max. zaagdiepte	mm	120	145
Schijfopname	mm	25,4	25,4
Motorvermogen bij 3.600 1/min	kW	3,7	6,3
Benzinetankinhoud	l	4,3	5,3

	Eenheid	BF1345	BFS1350
L x B x H	mm	860 x 575 x 1.010	890 x 575 x 1.010
Gewicht	kg	93	94
Max. schijfdoorsnede	mm	350-450	350-500
Max. zaagdiepte	mm	170	195
Schijfopname	mm	25,4	25,4
Motorvermogen bij 3.600 1/min	kW	8,7	8,7
Benzinetankinhoud	l	6,1	6,1

Doorslijpers.



Doorslijpers

	Eenheid	BTS635s
L x B x H	mm	825 x 315 x 420
Gewicht	kg	11,6
Max. schijfdoorsnede	mm	350
Schijfopname	mm	25,4
Max. zaagdiepte	cm	12,8
Motorvermogen	kW	4,3
Benzinetankinhoud	l	1,1

Verlichting.



LTE

Lichtmast

	Eenheid	LTE
Lengte		2.550
Breedte	mm	1.380
Hoogte		2.430*
Lichtpunthoogte	m	8,5
Type lampen		Led

* In transportpositie

Stroomaggregaten.



CB250

Charging Box

	Eenheid	CB250
Gewicht	kg	650
Afmetingen	mm	1.480 x 820 x 1.105
Beschermingsniveau	-	IP54
Temperatuurbereik	°C	-20 – +40 omgevingstemperatuur
Koeling	-	Luchtgekoeld
Elekt. frequentie	Hz	50
Nominaal vermogen	kVA	50
Laadtijd	uur	< 4,5 (16 A)
Capaciteit	kWh	25

Generatoren.



GV5003

GS12Ai



Generatoren

	Einheid	GV 2500	GV 5000	GV 5003		GV7000	GV7003	GS12
Lengte		623	729	729		729	729	960
Breedte		409	500	500		500	500	640
Hoogte	mm	500	536	536		536	536	667
Gewicht (leeg)	kg	41	61	75		72	81	175
Continu vermogen	kVA	2,1	4	1~ 3,4, 3~ 4,2		5,4	1~ 3,4, 3~ 6	1~ 6,94, 3~ 11,83
Nominale stroom	A bij 1~ A bij 3~	10,0 –	18,8 –	14,1 8		25,1 –	14,1 10,8	27,1 17,1
Frequentie	Hz	50	50	50		50	50	50
Motorfabrikant		Honda	Honda	Honda		Honda	Honda	Honda
Tankinhoud (brandstof)	l	11	11	11		11	11	24
Aansluiting Contactdoos		2 x Schuko 230 V, 16 A	2 x Schuko 230 V, 16 A	1 x Schuko 230 V, 16 A 1 x CEE 230V, 16 A 1 x CEE 400V, 16 A		1 x Schuko 230V, 16 A 1 x CEE 230V, 32 A	1 x Schuko 230V, 16 A 1 x CEE 230V, 16 A 1 x CEE 400V, 16 A	2 x Schuko 230V, 16 A 1 x CEE 230V, 16 A 1 x CEE 400V, 16 A

Pompen.



PG2



PTS4A

Schoonwaterpompen

	Eenheid	PG2	PG3
Zuig- en spuitstuk Ø	mm	50	75
Lengte		480	515
Breedte	mm	375	405
Hoogte		395	460
Bedrijfgewicht	kg	24	31
Totale opvoerhoogte m	m	30	30
Max. pompcapaciteit	l/min	600	1.000
Max. vaste stoffen Ø	mm	6,5	6,5
Motorfabrikant		Honda	Honda

Membraanpompen

	Eenheid	PD12A	PD13A
Zuig- en spuitstuk Ø	mm	50	75
Lengte		996	1.057
Breedte	mm	455	455
Hoogte		585	589
Bedrijfgewicht	kg	59	63
Totale opvoerhoogte	m	15	15
Max. pompcapaciteit	l/min	189	333
Max. vaste stoffen Ø	mm	38	41
Motorfabrikant		Honda	Honda

Centrifugaalpompen

	Eenheid	PT2A	PT3A	PTS4A
Zuig- en spuitstuk Ø	mm	50	80	100
Lengte		550	673	915
Breedte	mm	466	508	890
Hoogte		501	571	890
Bedrijfgewicht	kg	43	67	150
Totale opvoerhoogte	m	32	29,5	32
Max. pompcapaciteit	l/min	625	1.315	2.609
Max. vaste stoffen Ø	mm	25	38	50
Motorfabrikant		Honda	Honda	Honda

PT3A

Pompen.



1~ Vuilwaterpompen

	Eenheid	PST2 400	PST3 750	PS2 500	PSA2 500	PS2 800	PSA2 800	PS2 1500
Ontladingsbuis Ø	mm	50	80	50	50	50	50	50
Lengte	mm	265	285	185	220	187	223	187
Breedte		185	184	185	185	187	187	187
Hoogte		330	389	355	355	341	341	600
Bedrijfgewicht	kg	11,3	19	9,5	10	13,2	13,8	32,5
Totale opvoerhoogte	m	12	18	11	11	15	15	17,5
Max. pompcapaciteit	l/min	200	300	220	220	310	310	420
Max. vaste stoffen Ø	mm	9,5	7	6	6	6	6	6
Spanning	V	230	230	230	230	230	230	230

3~ Vuilwaterpompen 1,5–3,7 kW

	Eenheid	PS2 1503	PS3 1503	PS2 1503L	PSA2 1503L*	PS2 2203	PS3 2203	PS2 2203L	PSA2 2203L**	PS2 3703	PS3 3703	PS4 3703
Ontladingsbuis Ø	mm	50	75	50	50	50	75	50	50	50	75	100
Lengte	mm	235	235	240	240	235	235	240	240	285	285	285
Breedte		215	215	240	240	215	215	240	240	250	250	250
Hoogte		550	550	392	482	570	570	412	482	655	655	675
Bedrijfgewicht	kg	29	29	19,5	20	32	32	23	23,5	55	55	55
Totale opvoerhoogte	m	21,5	14,4	20	20	26	20,4	24	24	36,5	29	18
Max. pompcapaciteit	l/min	430	670	420	420	500	800	530	530	450	900	1.440
Max. vaste stoffen Ø	mm	8,5	8,5	8,5	8,5	8,5	8,5	8,5	8,5	8,5	8,5	8,5
Spanning	V	400	400	400	400	400	400	400	400	400	400	400

3~ Vuilwaterpompen 5,5–11 kW

	Eenheid	PS3 5503	PS4 5503	PS4 7503HH	PS4 7503HF	PS4 11003HH	PS4 11003HF
Ontladingsbuis Ø	mm	75	100	100	100	100	100
Lengte	mm	305	305	330	330	375	375
Breedte		260	260	315	315	350	350
Hoogte		695	705	785	785	805	805
Bedrijfgewicht	kg	66	66	93	93	130	130
Totale opvoerhoogte	m	32	22,5	40	31	48,5	32,5
Max. pompcapaciteit	l/min	1.100	1.750	1.400	2.040	1.440	2.440
Max. vaste stoffen Ø	mm	8,5	8,5	8,5	20	8,5	20
Spanning	V	400	400	400	400	400	400

* Automatisch type beschikbaar: PSA2 1503L: Gewicht 20 kg, hoogte: 482 mm.

** Automatisch type beschikbaar: PSA2 2203L: Gewicht: 23,5 kg, hoogte: 482 mm.

Rupsgraafmachines.

803
dualpower



803



Rupsgraafmachines

	Eenheid	803 dualpower	HPUE	803
Transportgewicht	kg	955-1.015	190*	931-992
Bedrijfgewicht	kg	1.052-1.115	192*	1.029-1.115
Motorvermogen conform ISO	kW/PK	9,9/13	7,5/10	9,9/13
Graafdiepte	mm	1.763	/	1.763
Max. uitstorthoogte	mm	2.012	/	2.012
Graafradius	mm	3.090	/	3.090
Lengte		2.828	930	2.828
Breedte	mm	700-860	720	700-860
Hoogte		1.427**, 2.261	836	1.427**, 2.261

* Inclusief hydraulische olie
** Zonder ROPS-beugel

Rupsgraafmachines.



Rupsgraafmachines

	Eenheid	ET16	EZ17	EZ17e
Transportgewicht	kg	1.402–1.602	1.595–1.822	1.681
Bedrijfgewicht	kg	1.529–1.842	1.724–1.950	1.797–2.151
Motorvermogen conform ISO	kW/PK	13,8/18,5	13,8/18,5	16,5
Graafdiepte	mm	2.242 2.413*	2.326 2.486*	2.323 2.483*
Max. uitstorthoogte	mm	2.371 2.493*	2.436 2.550*	2.439 2.553*
Graafradius	mm	3.700 3.861*	3.899 4.050*	3.900 4.050*
Lengte	mm	3.644	3.585	3.584
Breedte		990–1.300	990–1.300	990–1.300
Hoogte		2.285	2.362	2.489

* Lange lepelsteel (optie)

Rupsgraafmachines.



ET18



ET20



ET24

Rupsgraafmachines

	Eenheid	ET18	ET20	ET24
Transportgewicht	kg	1.582–2.060	1.862–2.182	2.057–2.401
Bedrijfgewicht	kg	1.725–2.203	2.005–2.526	2.200–2.746
Motorvermogen conform ISO	kW/PK	13,8/18,5	13,8/18,5	13,8/18,5
Graafdiepte	mm	2.202 2.402*	2.483 2.683*	2.402 2.602*
Max. uitstorthoogte	mm	2.510 2.621*	2.713 2.836*	2.748 2.870*
Graafradius	mm	3.802 3.989*	4.129 4.317*	4.146 4.334*
Lengte	mm	3.854	4.049	4.022
Breedte		990–1.300	990–1.300	1.400
Hoogte		2.285	2.295**	2.392
Vertical Digging System VDS	°	(15°)**	(15°)**	(15°)**

* Lepelsteel lang (optie)
** Optie

Rupsgraafmachines.



EZ26



ET35



EZ36

Rupsgraafmachines

	Einheid	EZ26	ET35	EZ36
Transportgewicht	kg	2.469–3.161	3.365–4.276	3.530–4.446
Bedrijfgewicht	kg	2.571–3.513	3.450–4.361	3.720–4.945
Motorvermogen conform ISO	kW/ PK	15,8/21,5	18,2/24,4	18,2/24,4
Graafdiepte	mm	2.544–2.744	3.245/3.166–3.497/3.416*	3.247/3.172–3.497/3.422*
Max. uitstorthoogte	mm	2.840–2.970	3.337–3.489*	3.336/3.411–3.489/3.564*
Graafradius	mm	4.613–4.805	5.270–5.507*	5.298–5.582*
Lengte		4.266	5.268/5.271**	4.881/5.508**
Breedte	mm	1.570	1.630	1.750
Hoogte		2.414	2.491/2.711**	2.491/2.711**
Vertical Digging System VDS	°	(15°)**	(15°)**	(15°)**

* Lepelsteel lang (optie)
 ** Optie

Rupsgraafmachines.



ET50



ET58



ET42



ET80

Rupsgraafmachines

	Eenheid	ET42	ET50	ET58	ET80
Transportgewicht	kg	3.807 – 4.609	4.607 – 5.454	4.807 – 5.630	7.588 – 8.877
Bedrijfgewicht	kg	4.032 – 4.824	4.847 – 5.685	5.052 – 6.386	7.918 – 9.544
Motorvermogen conform ISO	kW/PK	32,5/46	32,5/46	33,4/45,4	42/56,3
Graafdiepte	mm	3.344 3.544*	3.467 3.667*	3.767 4.017*	3.919 4.169*
Max. uitstorthoogte	mm	3.573 3.703*	3.655 3.784*	3.834 3.995*	4.587 4.749*
Graafradius	mm	5.489 5.678*	5.988 6.105*	6.039 6.277*	6.955 7.190*
Lengte		5.146	5.467 – 6.035*	5.446* – 5.455	6.939 – 6.944*
Breedte	mm	1.750	1.960	1.960	2.250
Hoogte		2.494	2.555 – 2.667	2.550 – 2.661	2.562 – 2.738

* Lelsteel lang (optie)
** Optie

Rupsgraafmachines.

ET65



Rupsgraafmachines

	Eenheid	ET65
Transportgewicht	kg	5.806–6.682
Bedrijfgewicht	kg	6.078–7.358
Motorvermogen conform ISO	kW/PK	42/56,3
Graafdiepte	mm	3.757 4.003* 3.879** 4.184****
Max. uitstorthoogte	mm	3.993 4.714* 4.684** 4.916****
Graafradius	mm	6.224 6.508* 6.601** 6.890****
Lengte	mm	6.100–6.210/**
Breedte		
Hoogte		

* Lepelsteel lang (optie)
** Optie

ET90



Rupsgraafmachines

	Eenheid	ET90
Transportgewicht	kg	8.348–9.625
Bedrijfgewicht	kg	8.710–10.506
Motorvermogen conform ISO	kW/PK	55,4/75,3
Graafdiepte	mm	4.325 4.625* 4.379** 4.679****
Max. uitstorthoogte	mm	5.066 5.272* 5.674** 5.940****
Graafradius	mm	7.331 7.620* 7.596** 7.889****
Lengte	mm	6.468–7.139/**
Breedte		
Hoogte		

* Lepelsteel lang (optie)
** Optie

Rupsgraafmachines.



Rupsgraafmachines

	Eenheid	ET145
Transportgewicht	kg	14.917–15.701
Bedrijfgewicht	kg	15.551–17.275
Motorvermogen conform ISO	kW/PK	55,4/75,3
Graafdiepte	mm	4.981 5.481*
Max. storthoogte	mm	5.620 5.945*
Graafradius	mm	8.261 8.727*
Lengte Breedte Hoogte	mm	7.720/7.788* 2.490 2.786

* Lange lepelsteel (optie)

Mobiele graafmachines.



Mobiele graafmachines

	Eenheid	EW65
Transportgewicht	kg	6.472–7.720
Bedrijfgewicht	kg	6.755–8.647
Motorvermogen conform ISO	kW/PK	42/56,3
Graafdiepte	mm	3.531 3.831* 3.596** 3.895***
Max. uitstorthoogte	mm	4.207 4.389* 4.961** 5.195***
Graafradius	mm	6.220 6.504* 6.590** 6.877***
Lengte Breedte Hoogte	mm	6.207–6.425 2.088 2.952

* Lelsteel lang (optie)
** Verstelbare giek (optie)
*** Dubbele luchtbanden

Mobiele graafmachines.



EW100



Mobiele graafmachines

	Eenheid	EW100
Transportgewicht	kg	10.320–11.550
Bedrijfgewicht	kg	10.625–11.855
Motorvermogen conform ISO	kW/PK	55/75 100/136*
Max. graafdiepte	mm	4.968
Max. uitstorthoogte	mm	6.260
Max. graafradius	mm	7.713
Lengte	mm	6.707
Breedte		2.450
Hoogte		2.963

* optionele motor



ZERO EMISSION

BETONTECHNIEK

VERDICHTING

SLOOPTECHNIEK

GENERATOREN,
POMPEN, VERLICHTING

GRAAFMACHINES

LADERS, DUMPERS

Wielladers.



Wielladers

	Eenheid	WL20e	WL20	WL25	WL28	WL32
Motorvermogen	kW/PK	–	18,4/25	18,4/25	18,4/25 (33,3/45,3 // 40,1/54,5)	45/61,2
Bakinhoud	m ³	0,19	0,19	0,30	0,42	0,47
Hoogte/breedte	mm	1.939–2.336/ 1.025	1.880–2.302/ 1.076	1.843–2.360/ 1.194	1.890–2.395/ 1.250	2.351/1.414
Gewicht	kg	2.170–2.350	2.000–2.150	2.380–2.550	2.800–3.300	3.400
Rijsnelheid Optionele rijsnelh.	km/u	0–15	0–20	0–20	0–20 0–30	0–20 0–28
Kieplast met bak*	kg	1.550–1.620	1.215–1.437	1.393–1.958	1.910–2.640	2.032–2.269
Max. hoogte scharnierpunt/ max. uitstorthoogte	mm	2.710/2.017	2.693/2.011	2.540–2.871/ 1.720–2.022	2.560/1.700	3.208/2.300
Draaicirkel (binnenkant wiel)	mm	1.205	1.219	1.343–1.480	1.510	1.731

*Hefinrichting horizontaal – rechte machine

Wielladers.



Wielladers

	Eenheid	WL34	WL38
Motorvermogen	kW/PK	45/61 (55,4/75)	45/61 (55,4/75)
Bakinhoud	m ³	0,62	0,64
Hoogte/breedte	mm	2.220–2.420/1.550	2.371–2.548/1.570
Gewicht	kg	3.900	4.300
Rijsnelheid Optionele rijsnelh.	km/u	0–20 0–28	0–20 0–28
Kieplast met bak*	kg	2.925–3.055	3.719
Max. hoogte scharnierpunt/ max. uitstorthoogte	mm	3.270/2.460	3.251/2.379
Draaicirkel (binnenkant wiel)	mm	1.680	1.640

*Hefinrichting horizontaal – rechte machine

Wielladers.



Wielladers

	Eenheid	WL44	WL52	WL54
Motorvermogen	kW/PK	45/61 (55,4/75)	55,4/75	55,4/75
Bakinhoud	m ³	0,80	0,85	0,90
Hoogte/breedte	mm	2.332–2.528/1.830	2.498–2.680/1.810	2.495–2.553/1.847
Gewicht	kg	4.600	5.100	5.800
Rijsnelheid Optionele rijsnelh.	km/u	0–20 0–30	0–20 0–30	0–20 0–30
Kieplast met bak*	kg	3.327	3.949	3.270–3.583
Max. hoogte scharnierpunt/ max. uitstorthoogte	mm	3.200 / 2.430	3.240/2.470	3.671/2.864
Draaicirkel (binnenkant wiel)	mm	1.990	1.910	1.674

*Hefinrichting horizontaal – rechte machine

Wielladers.



Wielladers

	Eenheid	WL60	WL70	WL95	WL110
Motorvermogen	kW/PK	74,4/101,2	100/136	100/136 (115/156)	115/156
Bakinhoud	m ³	1,00	1,10	1,55	1,80
Hoogte/breedte	mm	2.693/1.829	2.693/1.829	3.060/2.390	3.060/2.390
Gewicht	kg	5.930	7.140	10.387	11.250
Rijsnelheid	km/u	0-20	0-20	0-20	0-20
Optionele rij snelh.		0-30	0-30	0-40	0-40
Kieplast met bak*	kg	3.674	4.762	6.529	7.739
Max. hoogte scharnierpunt/ max. uitstorthoogte	mm	3.686/2.841	3.686/2.840	3.820/2.860	3.820/2.860
Draaicirkel (binnenkant wiel)	mm	1.666	1.666	2.450	2.450

*Hefinrichting horizontaal – rechte machine

Verreikers.

TH412



TH522



TH627



Verreikers

	Eenheid	TH412	TH522	TH627
Motorvermogen	kW/PK	18,4/25 (33,3/45,3)	45/61	55,4/75
Bakinhoud	m ³	0,45	0,71	0,85
Hoogte/breedte	mm	1.995/1.564	1.950/1.808	1.985/1.960
Bedrijfgewicht	kg	2.750–2.900	4.200	4.200–5.000
Rijsnelheid	km/u	0–20	0–20	0–20
Optionele rijsnelh.	km/u	0–30	0–30	0–30
Max. laadvermogen (LSP 500 mm)	kg	1.250	2.200	2.700
Max. stapelhoogte/uituitstorthoogte	mm	4.301/3.566	5.156/4.520	5.790/5.005
Draaicirkel banden	mm	2.695	3.281	3.670

Aanbouwdelen wielladers & verreikers (keuze).



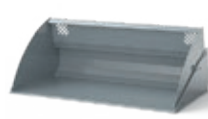
4-in-1-bak
(met tanden)



Volumebak



Zijkiepbak



Schuifbord



Grijperbak



Puinbak



Zeefbak



Palletvork



Palletvork
(inklapbaar)



Palletvork
(hydraulisch verstelbaar)



Grondschiuf



Potgrijper



Boomstronkfrees



Mulcher



Sneeuwschuiver



V-sneeuwschuiver



Veger



Klepelaar
met opvangbak



Grondboor

Wieldumpers.



Wieldumper

	Eenheid	DW15e	1001	1501	1601	DW20
Laadvermogen	kg	1.500	1.000	1.500	1.500	2.000
Bedrijfgewicht	kg	1.966–2.025	1.230–1.500	1.336	1.336	1.955–2.545
Kiepbakinhoud afgestreken afgeladen	l	650 800	415 525	650 800	829 1.044	1.200 1.500*
Motortype		Elektromotor	Yanmar 3TNV76	Yanmar 3TNV76	Yanmar 3TNV76	Yanmar / Diesel 3 TNV 76
Nominaal vermogen	Ah/kWh	300/14,4	–	–	–	–
Motorvermogen (ISO 3046/1)	kW/PK	6,5/8,7	18,9/25,7	18,9/25,7	18,9/25,7	18,9/25,7
Maximale snelheid	km/u	14	14	16	16	20
Knikhoek	°	± 33	± 33	± 33	± 33	± 36
Draaicirkel	mm	3.650	3.200	3.300	3.300	3.700
Stijgvermogen (theoretisch)	%	45	45	50	50	60
Lengte	mm	3.300	3.080	3.220**	3.310	3.788
Breedte		1.304	1.180	1.305	1.305	1.497
Hoogte		2.535	2.580	2.550	2.550	2.760

** eenzijdig voorover kiepende bak

Wieldumpers.



Wieldumper

	Eenheid	DW30*	DW40	DW50
Laadvermogen	kg	3.000	4.000	5.000
Bedrijfgewicht	kg	2.048–2.506	2.640–2.950	3.235–3.642
Kiepbakinhoud afgestreken afgeladen	l	1.420 1.800*	1.800 2.300	2.000 2.650
Motortype		Yanmar/Diesel 3 TNV 76	Perkins/Diesel 403J-E17T	Deutz TD 2.2
Motorvermogen (ISO 3046/1)	kW/PK	18,9/25,7	36/49	45/59,7
Maximale snelheid	km/u	20	25	25/30***
Knikhoek	°	± 36	± 36	± 37
Draaicirkel	mm	3.800	4.030	4.280
Stijgvermogen (theoretisch)	%	60	60	45
Lengte	mm	3.786	4.269	4.498
Breedte		1.730	1.780	1.915
Hoogte		2.778	2.857	2.783

*Frontkieper **Eenzijdig voorover kiepende bak *** Optioneel

Wieldumpers.

ZERO EMISSION

BETONTECHNIEK

VERDICHTING

SLOOPTECHNIEK

GENERATOREN,
POMPEN, VERLICHTING

GRAAFMACHINES

LADERS, DUMPERS



DW60



DW90

Wieldumper

	Eenheid	DW60	DW90
Laadvermogen	kg	6.000	9.000
Bedrijfgewicht	kg	4.496–5.148	5.196–5.893
Kiepbakinhoud afgestreden afgeladen	l	2.700* 3.600*	3.600* 4.500*
Motortype		Watergekoelde Deutz TD 2,2 Dieselmotor	Watergekoelde Deutz TD 2,9 Dieselmotor
Motorvermogen	kW/PK	44,5/59,7	55,4/75,3
Maximale snelheid	km/u	25	25
Knikhoek	°	± 29	± 28
Draaicirkel	mm	5.125	5.750
Stijgvermogen (theoretisch)	%	60	60
Lengte	mm	4.496*	4.670*
Breedte		2.328*	2.486*
Hoogte		3.241*	3.280*

Dual View-dumper.



DV90



DV100

Wieldumper

	Eenheid	DV60	DV90	DV100
Laadvermogen	kg	6.000	9.000	10.000
Bedrijfgewicht	kg	4.148–4.733	4.691–5.444	4.716–5.095
Kiepbakinhoud afgestreken afgeladen	l	2.700* 3.500*	3.750* 4.600*	4.150* 5.000*
Motortype		Deutz TD 2.9 (DOC only)	Deutz TD 2.9 (DOC only)	Deutz TD 2.9 (DOC only)
Motorvermogen	kW/PK	55,4/75,3	55,4/75,3	55,4/75,3
Maximale snelheid	km/u	30	30	30
Knikhoek	°	± 29	± 28	± 28
Draaicirkel (buiten)	mm	6.110**	6.620**	6.660
Stijgvermogen	%	55	50	50
Lengte		4.448	4.622	4.660
Breedte	mm	2.230	2.420	2.420
Hoogte		3.377	3.382	3.382

* Frontkieper ** Eenzijdig voorover kiepende bak

Rupsdumpers.

DT08



DT10e



DT10



DT05



Rupsdumper

	Eenheid	DT05e	DT10e	DT05	DT08	DT10
Max. laadvermogen	kg	540	1.000	500	800	1.000
Bedrijfgewicht	kg	500	890–1.030	495–620	595–710	665–915
Motorvermogen	kW/PK	5,5/7,5	2/2,75	4,9/6,6	6,8/9,2	9,7/13,2
Rijsnelheid	km/u	3	4	4	4	4
Stijgvermogen beladen	max. %	36	36	36	36	30
Kiepbakinhoud afgestoken	l	260**	334***	273***	334***	367
Kiepbakinhoud afgeladen		290**	427***	313***	387***	427
Lengte	mm	1.024**	1.803***	1.630***	1.660***	1.800
Breedte		589**	790***	660***	790***	790
Hoogte		1.185**	1.270***	1.185***	1.240	1.280

Rupsdumpers.



Rupsdumper

	Eenheid	DT12	DT15	DT23
Max. laadvermogen	kg	1.200	1.500	2.300
Bedrijfgewicht		685/940	1.345/1.695	2.265
Motorvermogen	kW/PK	12/16,3	15/20,4	18,5/25,2
Rijsnelheid	km/u	4	4/7,5	5/11
Stijgvermogen beladen	max. %	36	27	36
Kiepbakinhoud afgestrekten afgeladen	l	393* 446*	660* 800*	1.100 1.400
Lengte	mm	1.882	2.674*	3.304
Breedte		790	1.080*	1.300
Hoogte		1.280	2.585*	2.523

* Kiepbak

Wacker Neuson – all it takes.



Betontechniek



Trilstampers



Trilplaten



Walsen



Slooptechniek



Stroomaggregaten



Verlichting



Pompen



Graafmachines



Wielladers



Verreikers



Dumpers



Financiering



Reparatie & onderhoud



Academy



EquipCare & EquipCare Pro



Huur



eStore



Reserveonderdelen



Tweedehands machines



ConcreteC



Beton-specialisten



WN.EMEA.10085.V14.NL



Facebook
wackerneuson



Instagram
@wackerneuson



Youtube
Wacker Neuson



LinkedIn
Wacker Neuson



Tiktok
@wacker.neuson